



大分大学学術情報拠点（医学図書館）

## 医学文献 デリバリーサービス



キャンパスマップ



駐車場は附属病院の外来駐車場をご利用ください(有料)

### 購入雑誌一覧

は、図書館ウェブサイトの「購入雑誌目録」のリンクからご覧いただけます。

### 利用案内

図書貸出冊数・期限  
6冊 2週間

※雑誌は館内でのみの利用となります。

■図書館ウェブサイトの「OPAC」より蔵書の検索ができます。

■貸出カードを作る際身分を証明するものが必要です。  
貸出をご希望の方は運転免許証等をご持参ください。

### お問い合わせ

〒879-5595  
大分県由布市挾間町医大ヶ丘1丁目1番地  
大分大学学術情報拠点（医学図書館）  
医学情報サービス担当

Tel 097-586-5580(直通)-5581-5582  
Fax 097-586-5579  
E-Mail ijyoserv@med.oita-u.ac.jp  
Website <http://www.lib.oita-u.ac.jp/>

#### 開館時間

平日 9:00-20:00  
土日祝 10:00-17:00  
休館  
年末・年始 12/28~1/4  
夏季休業期間中 8/12~8/14

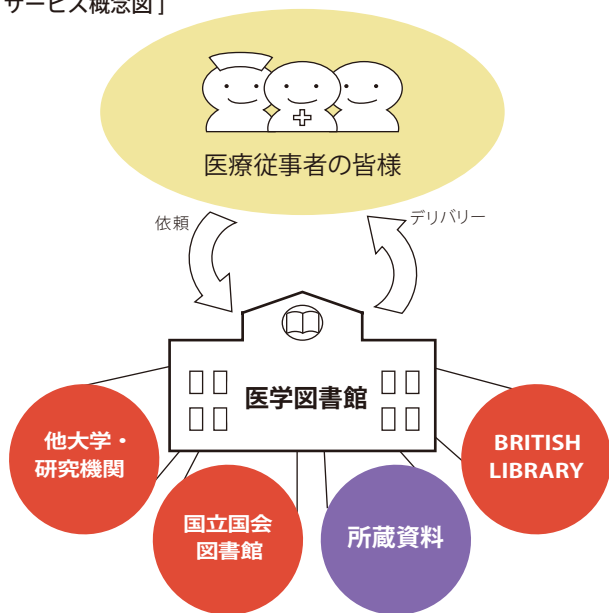
# 医学文献デリバリーサービスについて

この度当館では、文献デリバリーサービスを始めました。個人単位でのお申込で、医学文献の入手がウェブ上から可能となります。当館所蔵の文献はもとより、他大学・BRITISH LIBRARY 所蔵資料などから、お求めの論文をお届け致します。

当館では、これからも地域における医学及び医療の発展に寄与するため、県内の全ての医療従事者の皆様に医学情報を提供していきます。

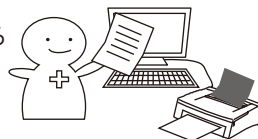
何卒ご利用のほどご案内申し上げます。

[サービス概念図]



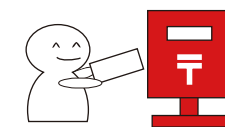
## 申請から受け取りまでの流れ

- ① 大分大学図書館ウェブサイト  
医学文献デリバリーサービスから  
申請書をダウンロードして  
プリントアウトしてください。



申請

- ② 用紙に必要な事項を記入して  
医学図書館宛に郵送してください。  
(医学図書館の住所は裏面に記載してあります\*送料は申請者負担です)



- ③ 医学図書館から文献複写  
申込時に必要なIDとパスワードを郵送致します。



ご利用

- ④ 図書館ウェブサイト・マイライブラリから必要な文献をお申込みください。

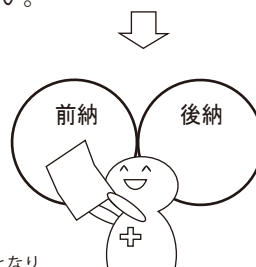


- ⑤ お申し込みに基づいて複写料や送料等を計算し、申込者にお知らせ致します。(\*後払いの徴収猶予制度もございます。詳しくはお問合わせください)

- ⑥ 料金のお知らせが届いたら郵便為替または現金書留を医学図書館宛にお送りください。

受け取り

- ⑦ 複写物をお届けします。



複写・送付は著作権の範囲内でのサービスとなります。ご了承ください。

## 文献到着までの日数

(月 - 金の夕方5時までのお申込で後納の場合)

	当館所蔵資料	他館所蔵資料 他館から当館まで	
普通	2~3日	+ 一週間以内	= 10日以内
速達	1~2日	+ 2~3日	= 3~5日
FAX		1日	= 2~4日

土日、祝日、平日5時以降のお申込については月曜または翌日の対応となります

## ご利用料金

当館所蔵資料

複写料：白黒 (A3版以下) 1枚40円 × 枚数  
カラー ( " ) 1枚60円 × 枚数  
送料：(郵送料)

他館所蔵資料

複写料：1枚 (所蔵館ごとに異なります) × 枚数  
送料：(他館から当館までの郵送料) + (当館から申込者までの郵送料)  
\* 依頼館から当館まで FAX での送付依頼の場合 FAX 料金が別途かかる場合があります