

# NX-Web

NX-Webは経済分野に強みを持つ時事通信社のプロダクトのひとつで、金融情報(マーケットデータ、ニュース)をきめ細かく配信しています。

銀行をはじめとする金融のプロ向けの内容で、市場部門(ディーリングやトレーディング)レベルのリアルタイム性(速報)を必要としないセクション(役員、企画、営業)のほか、事業法人の幹部や財務部門でも利用されています。

マーケットのグローバル化、資源高、直接金融へのシフトなど、マーケットを取り巻く環境は変化し続けており、関心も高まっています。

NX-Webでは、為替・金利・債券・証券(株式)・投資信託・商品(コモディティ)の市場動向を幅広くカバー、予定カレンダーなどのオリジナルの機能を搭載で、金融ビジネスをサポートしています。

## OVERVIEW

### 金融市場関連情報を一覧

『NX-Web』では、1つのウィンドウに最新ニュースヘッドラインのほか、日経平均株価やドル/円のスポットレートなど主要なマーケットデータを収録。一覧性を追求しました。画面上には海外主要都市の時刻表示やカレンダーなど、表示内容の配置をユニークに設定できます。

※権利関係から国内証券取引所情報など一部のマーケットデータはディレイ(遅延)情報となります。

#### 基本画面レイアウト(例)

#### 国債ベンチマーク情報



#### 為替情報

ドル/円

# 104.49-104.53

(15:50)

ロンドン市場 (即時)	前日比	( 04/28 )
ニューヨーク市場 (即時)	前日比	(17:00 04/28)
東京市場 (即時)	前日比	( 04/28 )
香港市場 (即時)	前日比	( 04/28 )
シンガポール市場 (即時)	前日比	( 04/28 )
台北市場 (即時)	前日比	( 04/28 )
ソウル市場 (即時)	前日比	( 04/28 )
バンコク市場 (即時)	前日比	( 04/28 )
ジャカルタ市場 (即時)	前日比	( 04/28 )
マニラ市場 (即時)	前日比	( 04/28 )
クアラルンプール市場 (即時)	前日比	( 04/28 )
ホノルル市場 (即時)	前日比	( 04/28 )
シドニー市場 (即時)	前日比	( 04/28 )
アuckland市場 (即時)	前日比	( 04/28 )
メルボルン市場 (即時)	前日比	( 04/28 )
オークランド市場 (即時)	前日比	( 04/28 )
ウェリントン市場 (即時)	前日比	( 04/28 )
基督城市場 (即時)	前日比	( 04/28 )
ダニーデン市場 (即時)	前日比	( 04/28 )
ネルソン市場 (即時)	前日比	( 04/28 )
ブレンビー市場 (即時)	前日比	( 04/28 )
チタオ市場 (即時)	前日比	( 04/28 )
オークランド市場 (即時)	前日比	( 04/28 )
ウェリントン市場 (即時)	前日比	( 04/28 )
基督城市場 (即時)	前日比	( 04/28 )
ダニーデン市場 (即時)	前日比	( 04/28 )
ネルソン市場 (即時)	前日比	( 04/28 )
ブレンビー市場 (即時)	前日比	( 04/28 )
チタオ市場 (即時)	前日比	( 04/28 )



## VIEWPOINTS

### ニュースやマーケット情報を機能的に閲覧

**世界時計**

東京 09:48    ロンドン 01:49    NY 20:48

**カレンダー**

2008年6月 今日

日	1	2	3	4	5	6	7
月	8	9	10	11	12	13	14
火	15	16	17	18	19	20	21
水	22	23	24	25	26	27	28
木	29	30	1	2	3	4	5
金	6	7	8	9	10	11	12

2008年6月 27日(金) 行事 決算

07:45 08年第1四半期のNZ・GDP(午前7時45分、統計局)

07:45 5月のNZ貿易収支(午前7時45分、統計局)

**NX-Web** 時事通信社

ニュース 株式・マーケット

USD/JPY 108.93 +0.07 09:50    EUR/JPY 168.34 +0.05 09:30    日経225 13535.37 -288.95 09:50    TOPIX 1316.43 -28.36 09:30    JGB 0809 135.29 +0.43 09:30

相場一覧 主な指標1 主な指標2 外為関連 株式関連 日本円対外 米ドル対外 対顧客相場

ニュース 主要ニュース 外為市況 株式市況 金利・債券市況 経済指標 予定ニュース

外為記事 今日の材料 本日の外為コメント 今週の外為コメント 週間見直し 来週の見直し

その他 今日の予定 発表・行事予定 見直し・予測 経済統計 投信情報

GMM1/V

**メニュー選択域**

「外為」、「株式」、「債券」などマーケット領域ごとに関連するデータやニュースへのクイックアクセスが可能。

**ニュース**

常時表示させるニュース表示領域を設定できます。

ニュースのカテゴリーも選択して表示することが可能です。

**カレンダー機能**

経済指標の発表、主要上場企業の記者会見などのイベントを一覧。

## FUNCTIONS

### 常時表示できる多様な画面フレーム

**ランキング**

東1部 値上り率 前比率

名称	現値(前比率)
ロブロ	113(+18.84%)
富士通	438(+17.74%)
ブラザー	1,339(+17.55%)
メルコ	2,290(+15.68%)
丸三証	817(+14.47%)
日立工	1,641(+13.72%)
松井証	672(+12.97%)
アイムHD	12,000(+12.15%)
ダイエー	938(+11.56%)
コンベヤ	100(+11.11%)

R1YARZJ/1+ 04/28 13:35現在

**ランキング**

東証、大証など市場ごとに値上、値下(幅・率)のランキングを表示します。

**銘柄リスト**

注目企業、貴社関連企業など任意の上場企業の株価のほか、国内外の為替・金利・株式指標などお好みで表示項目を設定して表示できます。

**銘柄リスト**

主要 1-20 前日比

名称	現値(前日比)
伊藤忠	1,130(-7)
丸紅	842(0)
三井物	2,560(-30)
住友商	1,451(+7)
三菱商	3,440(-70)
USD/JPY	104.38(+0.18)
USD/JPY TT	-(-)
TOPIX	1,349.93(+10.02)
日経225	13,895.71(+32.24)
日経JQ	1,464.87(+5.75)
マザーズ	601.21(-9.92)
アラブ	1,000.75(+8.66)
大工工業株30種平	12,891.88(+42.91)
NASDAQ総合指数	2,422.93(-5.99)
無担保コールON	-(-)
ユーロ TIBOR	0.8385(+0.00154)
-	-(-)
-	-(-)
利付国債	1.61(-0.035)
JGB 0806	135.84(+0.25)

**リンクリスト**

- 時事ドットコム
- 東京証券取引所aaa
- 大阪証券取引所
- 名古屋証券取引所
- 札幌証券取引所
- 福岡証券取引所

**リンクリスト**

各証券取引所、経済関係省庁、その他公的機関など、WEBサービスの機能を生かし、関連情報を速やかに閲覧できます。

ご利用企業様毎に社内のイントラネット情報画面などのリンクも設定可能。

**ティッカー**

ニュースのカテゴリーを選択し、複数の直近記事を横流しで表示。業務に不可欠なニュースを見逃しません

**ティッカー**

50億円 13:31 @米



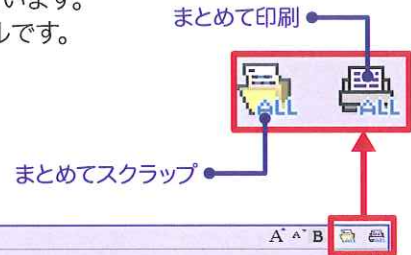
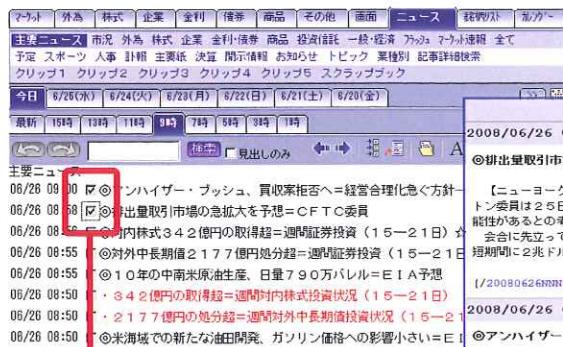
## NEWS

### ジャンル・日付別検索や印刷・スクラップ機能も充実

時事通信の配信ニュースから、外国為替、株式、企業ニュースなどブラウザ上で簡単に検索が可能です。キーワード検索も可能です。このほか、日付や時間帯ごとの検索機能も充実しています。気になる記事を複数まとめて印刷、スクラップ(保存)する機能も魅力的なツールです。

※一部、長期間保存できないニュースもございます。

- ◎一般経済ニュース
- ◎企業ニュース
- ◎マーケット市況
- ◎外国為替ニュース
- ◎株式ニュース
- ◎金利・債券ニュース
- ◎適時開示情報



2008/06/26 08:58

◎排出量取引市場の急拡大を予想=CFTC委員

【ニューヨーク25日ロイターES=時事】米商品先物取引委員会(CFTC)のパート・チルトン委員は25日の金融関係の会議で、温室効果ガスの排出量取引市場が最大の商品市場となる可能性があるとの考えを示す予定だ。会合に先立って公表された文章で、チルトン委員は「控えめに見積もっても、この市場は比較的短期間に2兆ドル規模となる可能性がある」と述べた。(7)

2008/06/26 09:00

◎アンハイザー・ブッシュ、買収拒否へ=経営合理化急ぐ方針-WSJ

【ニューヨーク25日時事】米紙ウォール・ストリート・ジャーナルは25日、「バドワイザー」ブランドを保有する米ビール大手アンハイザー・ブッシュがBUDが、ベルギーのインペブによる買収を拒否する方向で検討していると報じた。早ければ週内にも正式表明する見通し。ビール業界世界2位のインペブは米市場での業容拡大を目指しているため、敵対的買収に発展する可能性もある。インペブは約463億ドル(約5兆円)でアンハイザーの発行済み全株式を買い取ることを提案。同紙によると、アンハイザー側はこの買収話が過小評価だとして提案を拒否する方針という。ただ、インペブの買収案はアンハイザー株1株当たりの買い取り額を35ドルとしており、買収方針表明前の株価に比べると約3割も高い。このため、買収受け入れを望むアンハイザー株主も多いとされるため、同社は傘下のテーマパーク運営会社の売却などを往とした経営合理化計画の策定を急いでいるもようだ。(7)

## CORPORATE NEWS

### 時事通信ニュース、株価、企業発表資料もダイレクトに検索

競合他社の気になるニュース——。株価はどうなっているのか。株はなぜ上がっているのか。時事通信取材陣から送稿される記事のほか、企業側からのニュースリリースや株価情報へのクイックアクセスが可能です。

【(例)7965象印】

企業開示情報(一覧)

日時	コード	会社名	議題	資料区分
06/24 15:30	<7965>	象印マホービン	業績予想の修正に関するお知らせ	業績配当 予想修正 等
06/24 15:30	<6290>	エス・アイ・エス	代表取締役異動の件	その他
06/24 15:30	<4828>	東洋経済エージェンシー	親会社等に関する事項について	その他
06/24 15:30	<6718>	アイホン	自己株式の取得状況および取得終了に関するお知らせ	自己株式の 取得
06/24 15:30	<9938>	住金物産	役員人事	その他
06/24 15:30	<9246>	SBIベリ	取締役会による取締役の異動に関するお知らせ	その他

企業発表資料(PDF)

象印マホービン株式会社  
代表取締役 取締役 監査役  
〒170-8501 東京都千代田区千代田1-7-9  
TEL. 03-6362-1111

業績予想の修正に関するお知らせ

最近の業績の動向等を踏まえ、平成19年12月27日に公表した平成20年11月期(2008年11月1日～平成20年11月30日)の業績予想を下記の通り修正いたしましたので、お知らせいたします。

注：平成20年11月期中間決算の修正(平成19年11月21日～平成20年11月30日)

(百万円)	修正前	修正後	増減
売上高	33,500	34,000	500
営業利益	2,000	2,500	500
純利益	1,500	2,000	500

株価検索

7965 象印マホービン

大証 貸借 第2部

300 +7 17,000株 +2.38%

売気配 買気配

出来高合計 17,000株(08:1)



時事通信ニュース

◎象印、5月中間期の連結純利益を上方修正=円高で減

※象印マホービン<7965>は24日、08年5月中間期の業績について、売上高を335億円(従来予想343億円)に正する一方、営業利益を20億円(同14億円)、経常利益3500万円(同15億5000万円)、純利益を1000万円(同8億5000万円)にそれぞれ上方修正し、海外の物価高騰などから売上高は予想を下回るが、海外



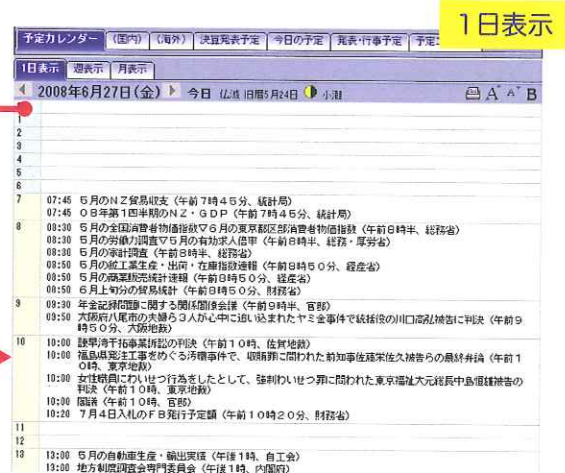
## KEY FUNCTION

充実のカレンダー機能。重要な経済ニュースを確実に捉え、快適なデスクワークを実現。



マクロ経済指標の発表、企業の決算発表、国内・海外に分類した行事予定など、1日単位の表示のほか、週間・月間のカレンダーの表示が実現します。

※特に決算発表に限定した予定表も搭載しました。

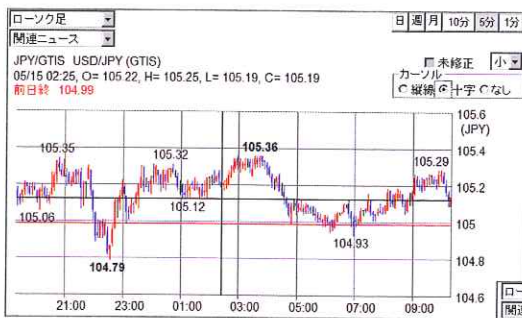


## CHARTS

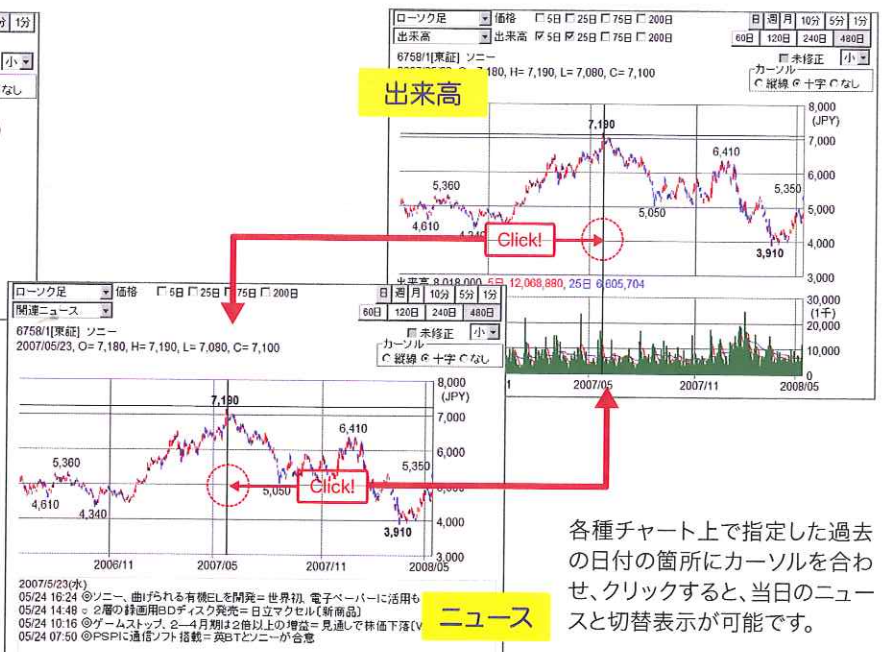
為替レートは24時間連続配信。  
チャートと過去記事の連関検索を実現。

【(例)ドル円レート5分足(GTIS)】

【(例)株価チャート日足(6758ソニー(東証))】



外国為替レートの24時間のリアルタイム情報(最小1分足)をご提供いたします。



各種チャート上で指定した過去の日付の箇所にカーソルを合わせ、クリックすると、当日のニュースと切替表示が可能です。

## SYSTEM & SUPPORT

※詳細は別途ご提示の「システムガイド」ならびに個別のお打ち合わせにてご案内いたします。

### 1. 概要

NX-Webは、金融証券情報をWEBブラウザを使ってお客様に提供するサービスです。

### 2. サービス時間とサポートについて

#### 【サービス時間】

午前 8:00～午後 7:00（土日・祝日、年末年始を除く）

上記以外の時間は、システムメンテナンスのためにサービスの提供を停止することがありますのでご了承ください。

※停止措置が取られていなければ、上記時間帯以外でも本サービスを利用することが可能です。

#### 【コールセンター】

データ内容や操作方法についてのお問い合わせ、障害申告などは、コールセンターに電話にてご連絡ください。ただし、お客様名義のハードウェア・ソフトウェア及びお客様の社内ネットワークについてのお問い合わせはお受けできませんのでご注意ください。

対応時間：午前8:00～午後7:00（土日・祝日、年末年始を除く）

電話番号：0120-507-375

#### 【オンサイトサポート】

弊社提供機器および回線に障害があり、現場対応が必要な場合に弊社より技術者を派遣して対応いたします。

対応時間：午前8:00～午後6:00（土日・祝日、年末年始を除く）

#### 【データセンター】

弊社データセンターは、24時間365日体制で運用・保守されています。ただし、サービス時間外にシステム保守等のためにサービス提供を停止することがあります

### 3. クライアント 端末

#### 【OSとブラウザ】

OS: Windows 2000、Windows XP、Windows Vista

ブラウザ: インターネット・エクスプローラー (IE) Ver6、Ver7

※IE以外のブラウザソフトには対応しておりませんのでご了承ください。

〈備考〉

本サービスを利用するにあたり、クライアント端末、LAN設備、構内回線、電源は、お客様にて準備をお願いします。

### 4. ネットワーク

別途詳細のご説明をさせていただきます。